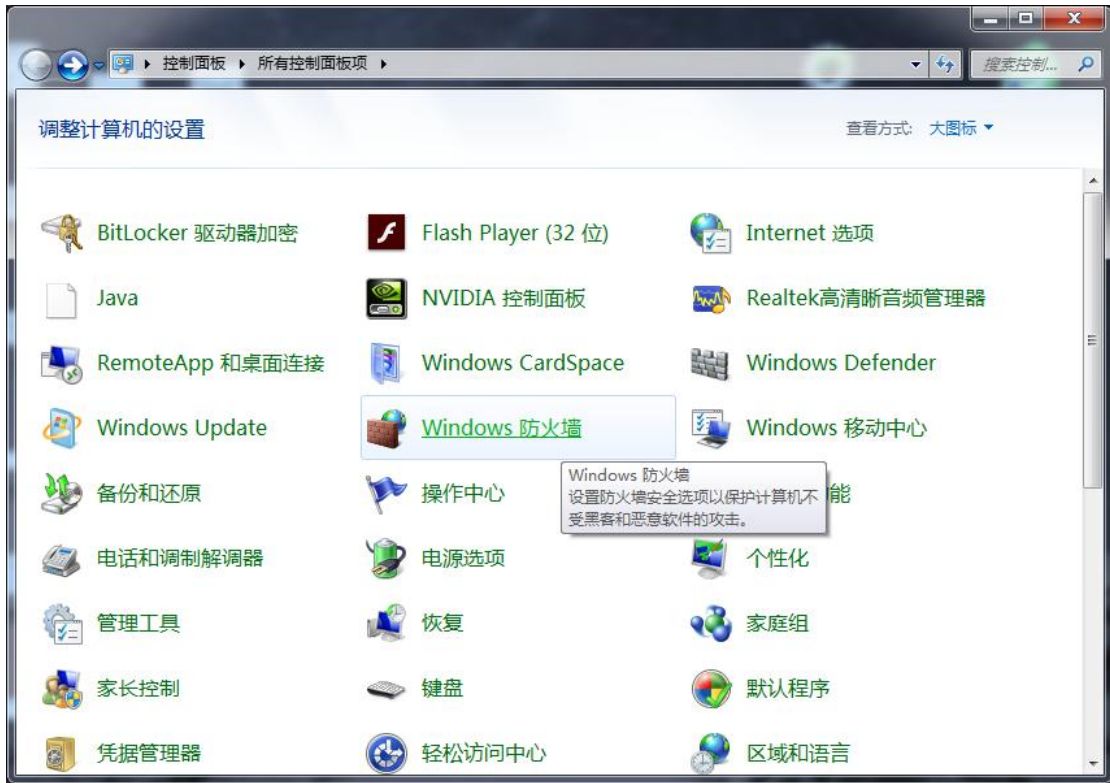
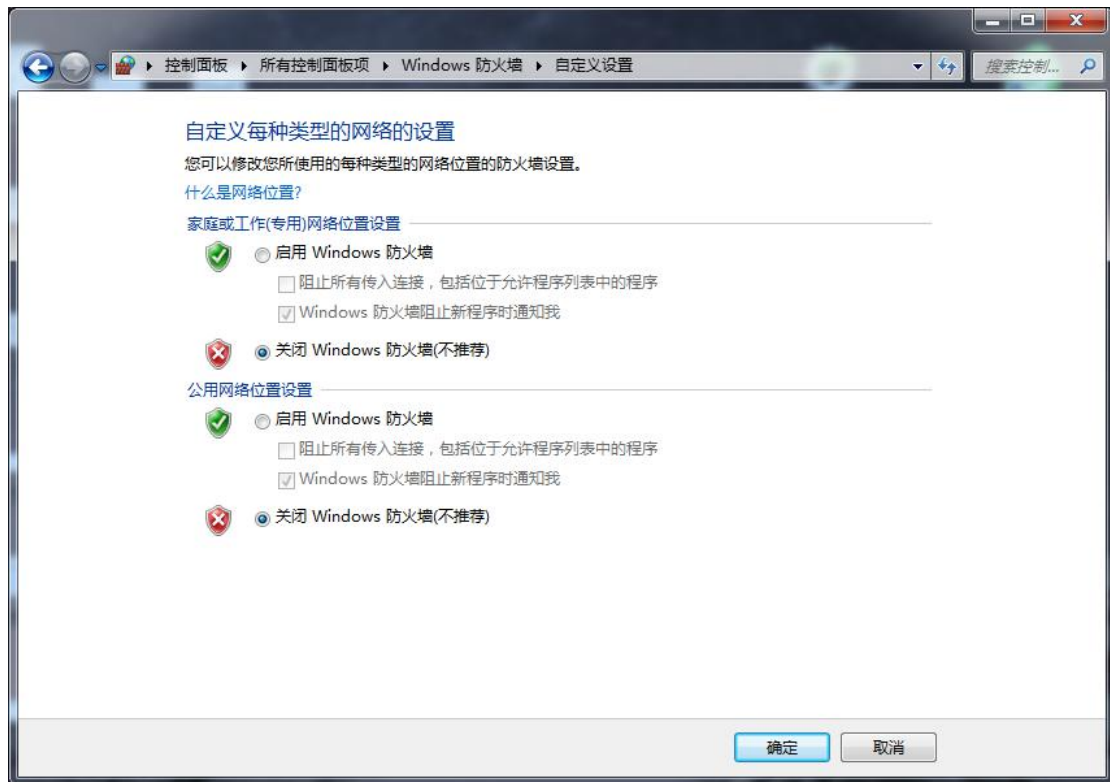


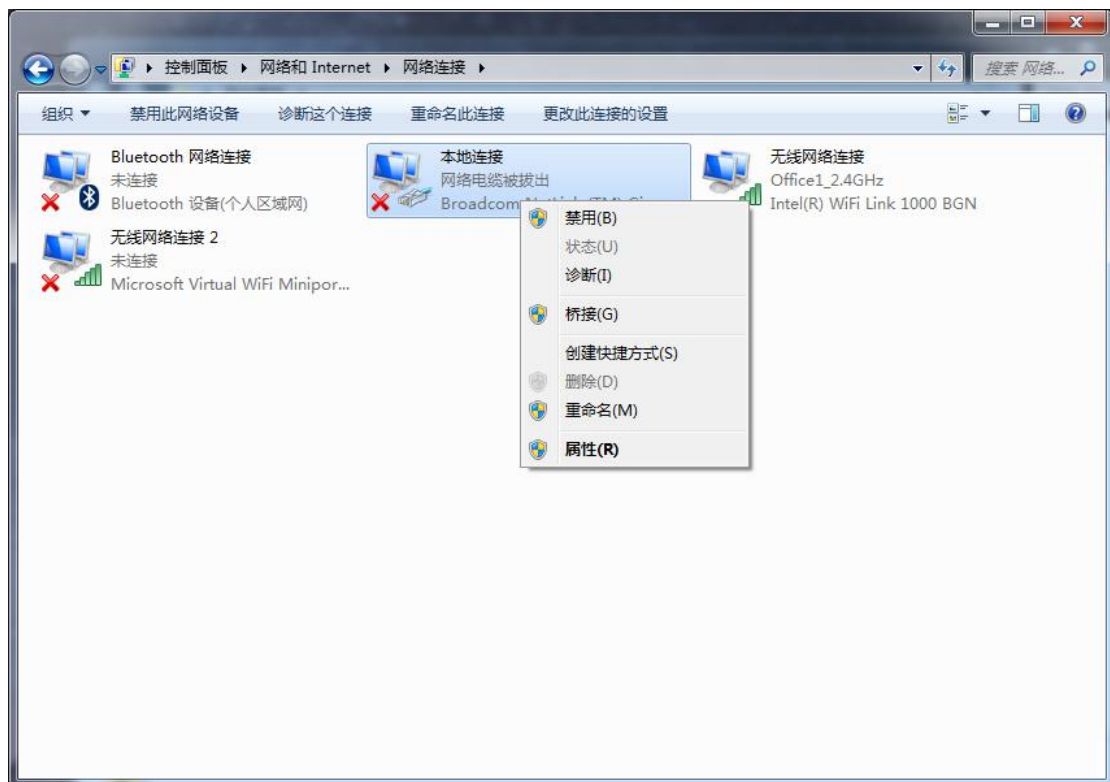
# CANET200T/EU 固件更新使用说明

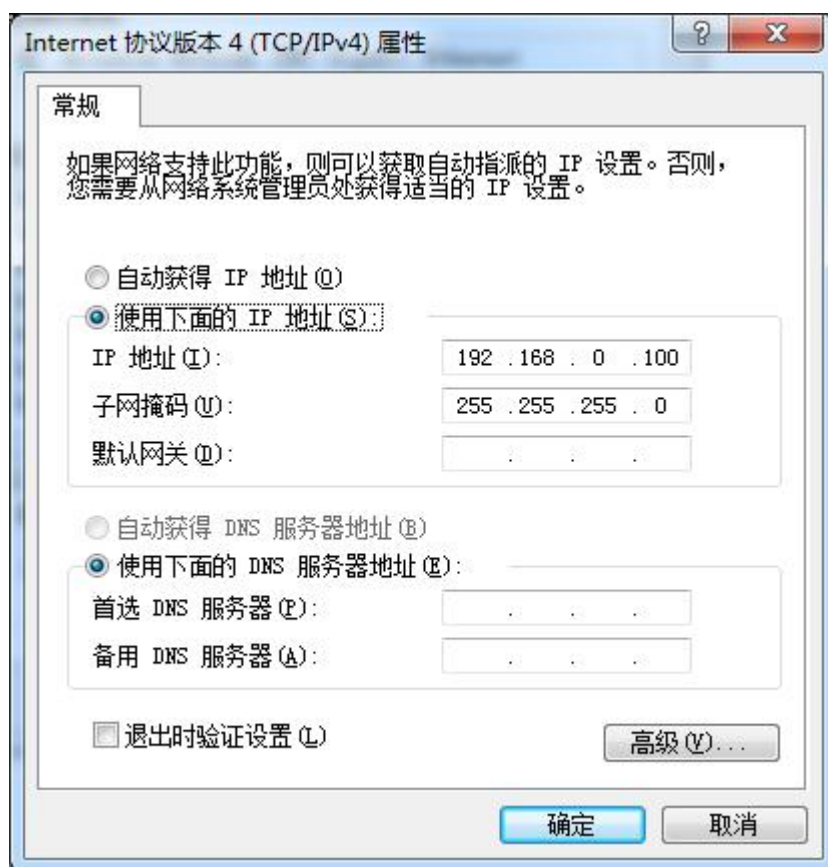
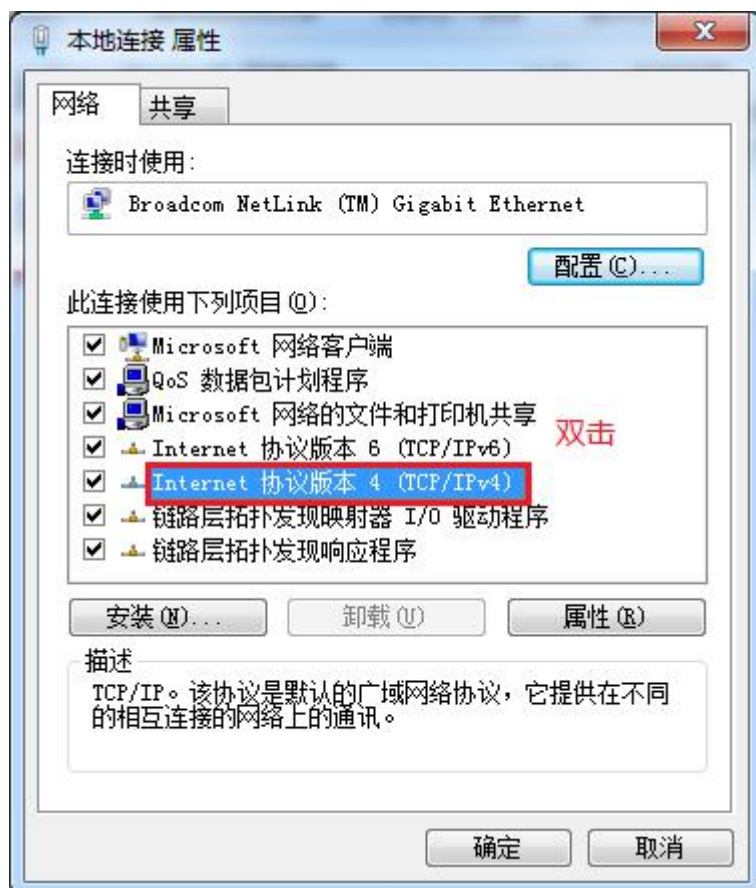
1、如图关闭 Windows 防火墙。



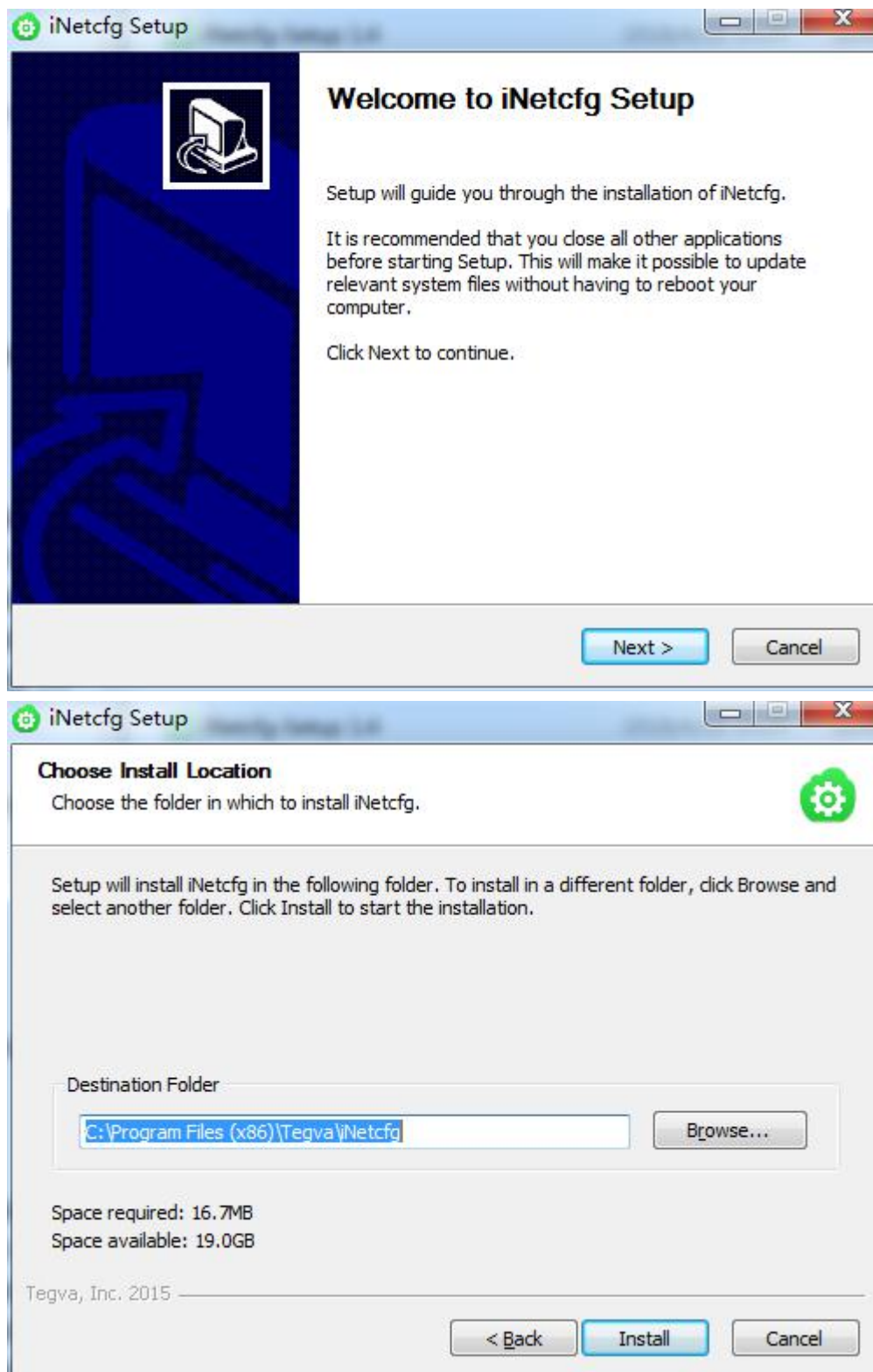


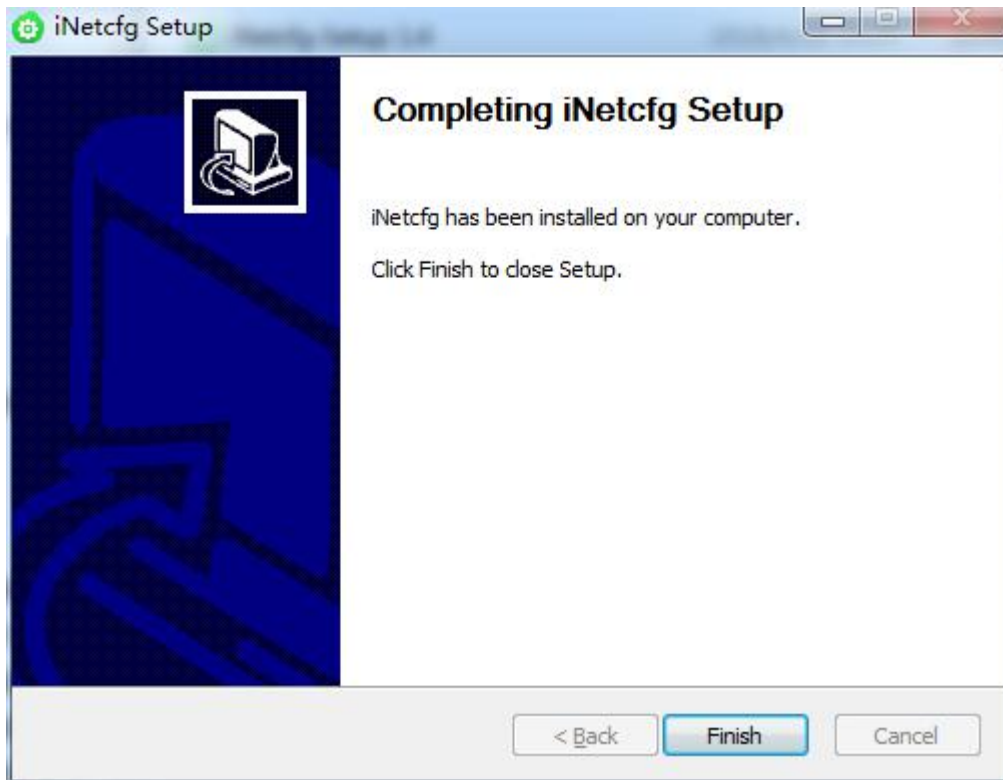
2、设置网络适配器 IP 地址为: 192.168.0.xxx(xxx 为 0-255 任意数字), 子网掩码为: 255.255.255.0。



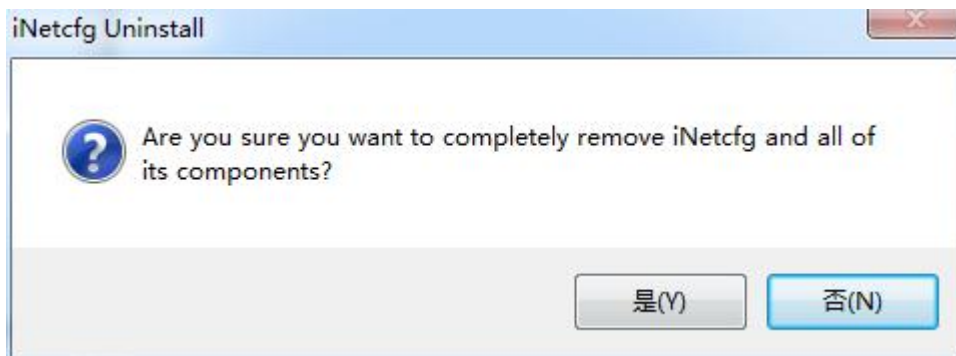


3、打开固件更新安装包 解压 iNETcfg-Setup 1.4.exe 并安装。

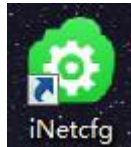
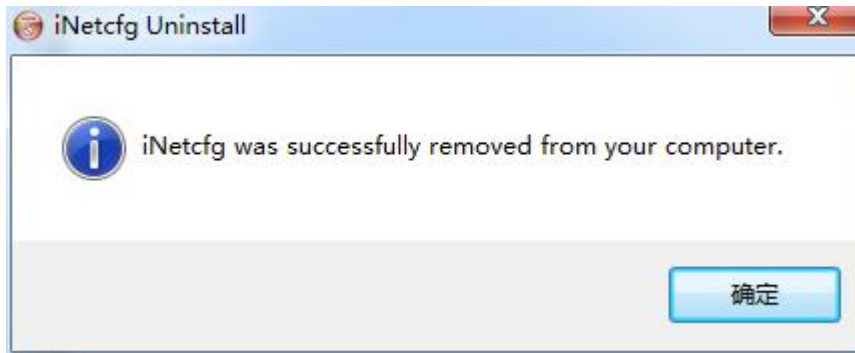




☆提示：如果之前安装过会弹窗提醒点击 OK 卸载就可以，如图。

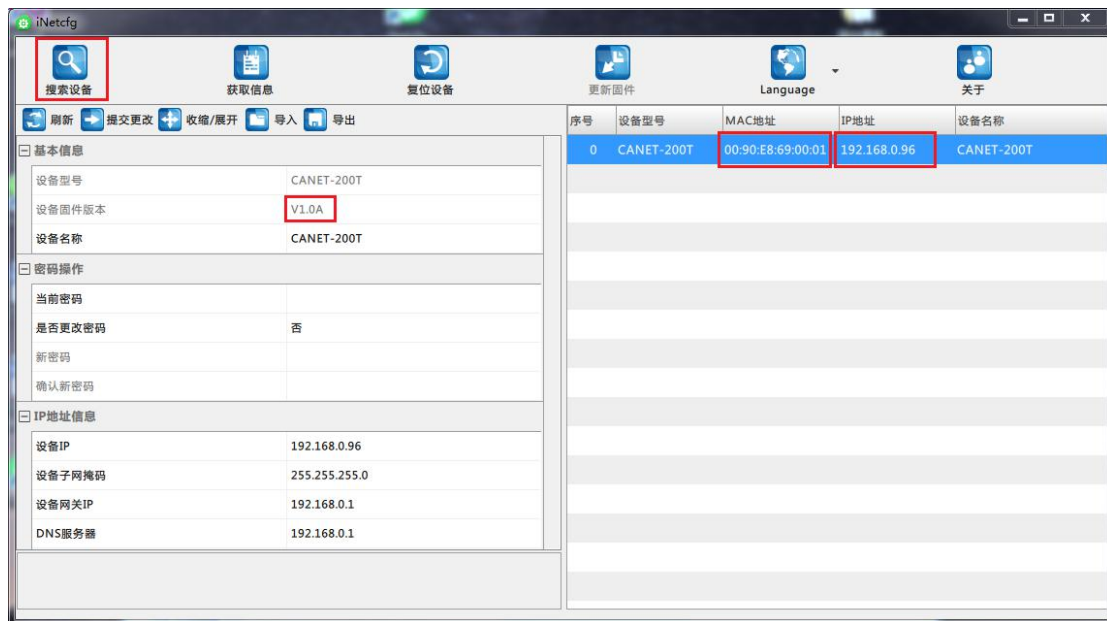




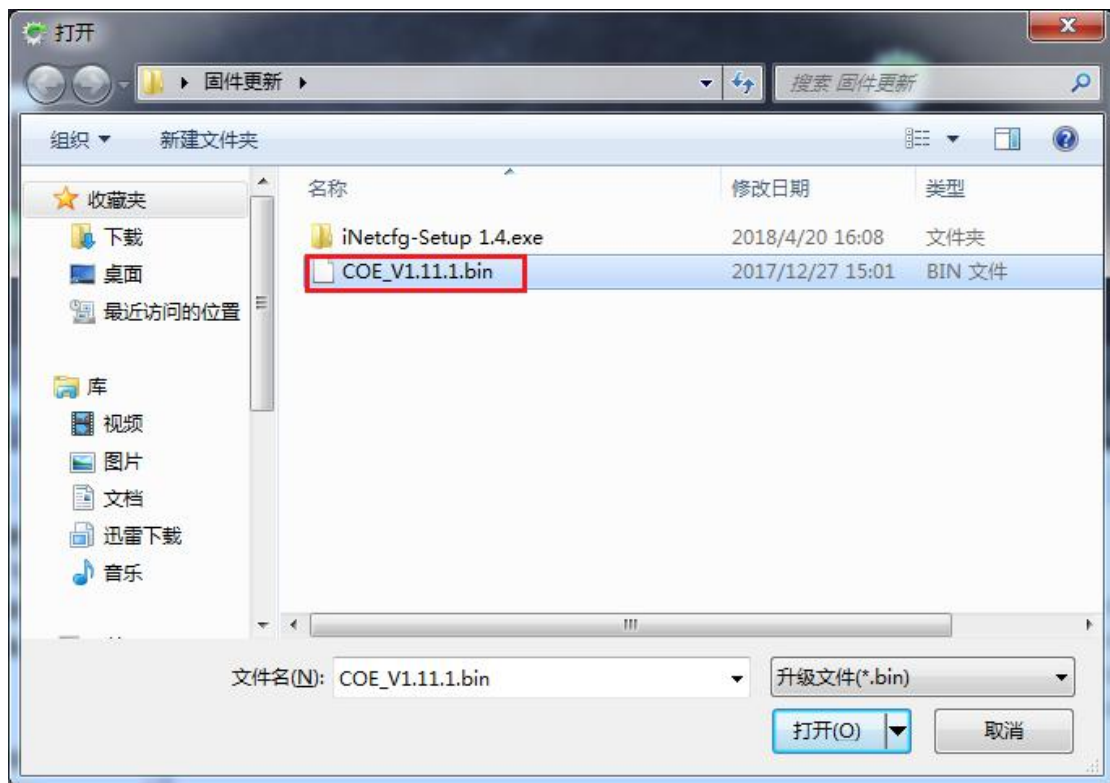


4、打开桌面工具 iNetcfg。连接设备电源以及网线。

点击搜索设备，在右侧出现设备列表，双击搜索项，记录设备 IP 地址，MAC 地址，以及版本号。



5、打开固件升级工具 COE——Upgrade。输入上面记录的 IP 地址以及 MAC 地址；选择升级的文件；选择上面设置的网络适配器，以及升级文件。



6、点击升级按钮，弹出提示升级，选择“是”；设备两个信号灯闪烁，三秒后升级完成，并弹出提示“升级完成”。

